

Planul cadastral (geometric)

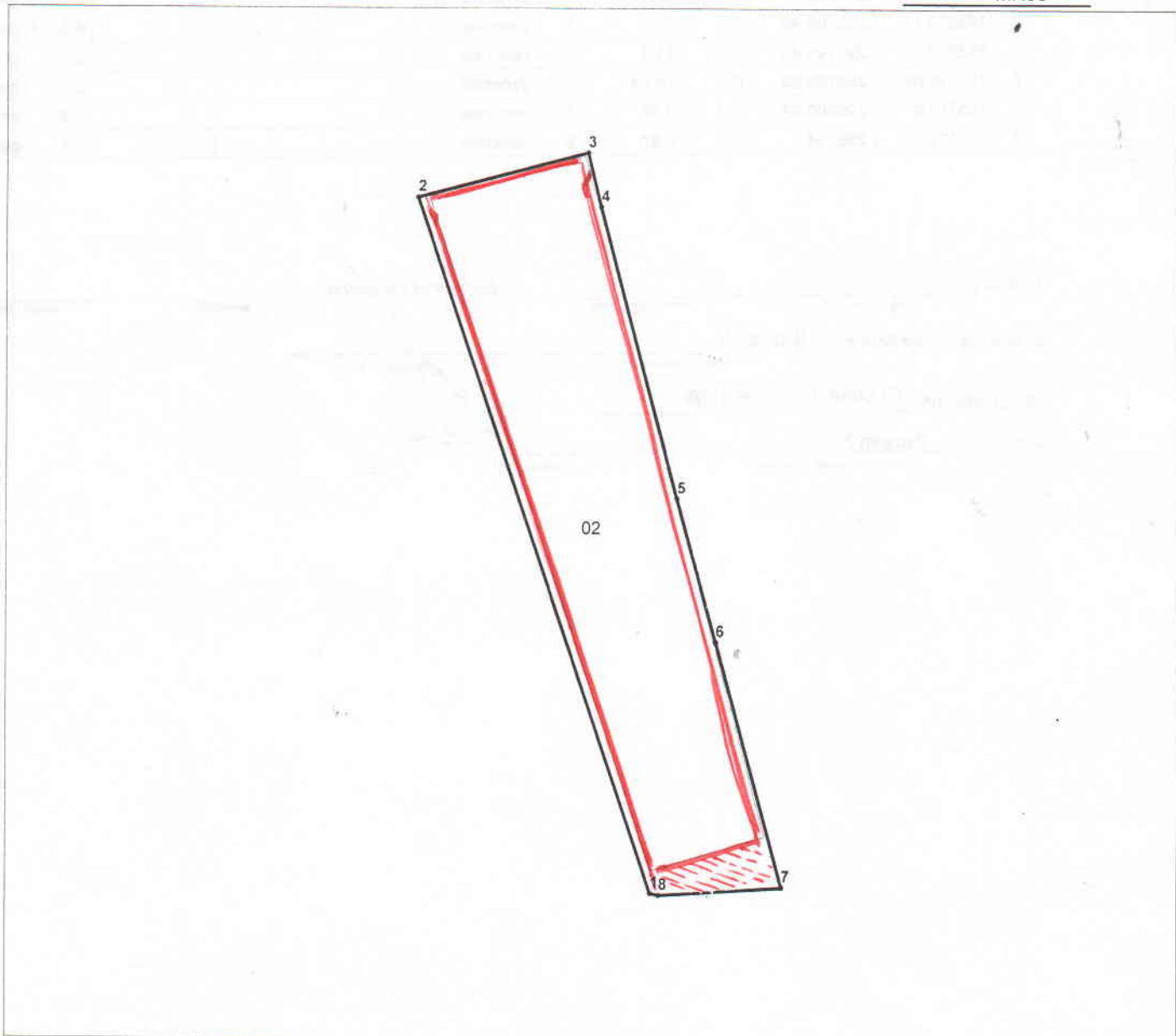
Data eliberării: 25.02.2019

Număr Cadastral : 8501214267

Adresa bunului imobil: r-ul Ștefan Vodă, com. Ștefan-Vodă, sat.(sector) Ștefan-Vodă, str. Livezilor



Sistemul de coordonate: MR99

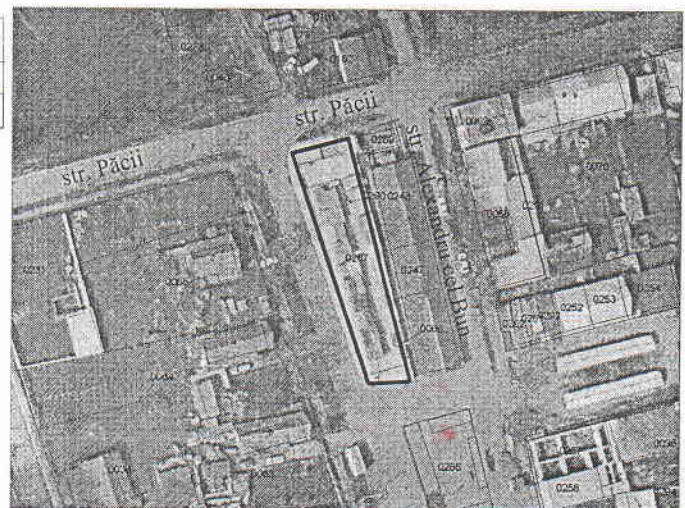


Caracteristicile tehnice a bunului imobil

Scara 1:500

Amplasarea bunului

Nr.	Tipul bunului imobil	Modul de folosinta	Suprafata (ha, mp)
	Teren	Pentru constructii	0.0691ha
02	constructie	comerciala	608 mp



Semne convenționale
0267- numărul cadastral la terenului

Lista coordonatelor terenului (m) *

Lista coordonatelor punctelor de cotitura a hotarelor			Distanța între puncte		Tipul hotarelor					
Nr	X	Y	Nr punctelor	Distanța	Tipul punctelor de cotitură a hotarelor				Tipul liniei de hotar	
					Nr	Tipul	Temei	Data	Nr.	Tipul
1	153779.43	296793.45	1-2	57.48	1	generale			1-2	generale
2	153833.89	296775.05	2-3	13.85	2	generale			2-3	generale
3	153837.45	296788.43	3-4	4.4	3	generale			3-4	generale
4	153833.17	296789.46	4-5	23.6	4	generale			4-5	generale
5	153810.35	296795.48	5-6	11.7	5	generale			5-6	generale
6	153799.06	296798.52	6-7	19.84	6	generale			6-7	generale
7	153779.9	296803.67	7-8	9.59	7	generale			7-8	generale
8	153779.28	296794.1	8-1	0.67	8	generale			8-1	generale

Primarul: _____ Inginerul cadastral: _____
semnătura, L.S. numele, prenumele semnătura numele, prenumele

Executantul lucrărilor: Buzgan S
numele, prenumele semnătura, L.S.

certificatul nr. CI 0058 din 25.06.2008

Director: Buzgan N
numele, prenumele semnătura, L.S.

